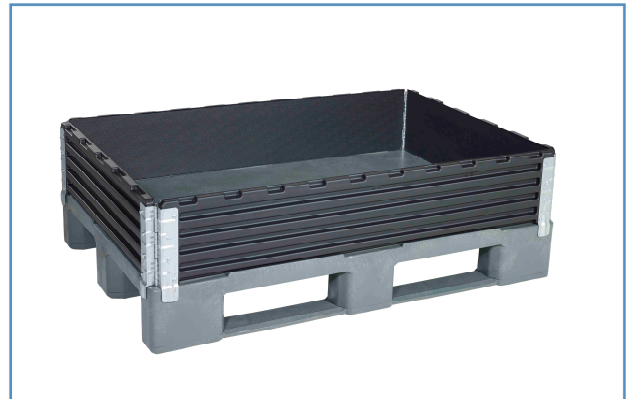


Aufsatzrahmen mit 4 Scharnieren	
Abmessung	800 x 1200 x 200 mm
Material	ABS-RE
Farbe	schwarz
Temperaturbeständigkeit	-30 °C bis +60 °C
Gewicht	ca. 5,5 kg
Traglasten*	Auflast: 600 kg (Angaben gelten nur bei Stapelung auf Deckel oder Stapelecken)



### Artikelbeschreibung / Einsatz:

Unsere Kunststoffaufsatzrahmen sind die hygienische und leichte Alternative zum Holz-Aufsatzrahmen. Die Vorteile liegen im geringen Eigengewicht, das sich auch bei der Lagerung im Freien nicht verändert, sowie der glatten Flächen, die eine leichte Reinigung ermöglichen. Alle Aufsatzrahmen können variabel aufeinander gesteckt werden. Rahmen mit 4 Eckscharnieren sind diagonal faltbar. Die Ausführung mit 6 Scharnieren (2 zusätzliche Mittelscharniere – erhältlich ab der Größe 600x800 mm) kann platzsparend auf das jeweilige Palettenmaß gefaltet werden.

### Optionale Bearbeitungsmöglichkeiten:

- Individuelle Kennzeichnung
- Verstärkung durch Einlegen von Eisen gegen seitlichen Druck
- Andere Farben auf Anfrage
- Fertigung aus ESD-Material

### Lademengen:

Menge / Stellplatz: 75 Stück  
(Rahmenteile einzeln, unmontiert)

### Weitere Bilder:



Stapelecken



Deckel



gefaltete Rahmen

\*Alle Traglastangaben gelten nur bei gleichmäßiger Flächenlast | Für alle Maßangaben gelten Toleranzen von +/- 3 mm